



新生会 総合病院

高の原中央病院

Takanohana Central Hospital

リーフレット内の
QRコードをスマートフォンなどで
読み取りいただくと
当院医師の解説をご覧いただけます。

真に求められる医療をめざして
地域のみなさまに貢献します



最新機種導入で 診断力強化

追加導入

CT
320列 CT



更新導入

MRI
3T MRI



これまで視えてなかったものが視えてくる。
診療にお役立ていただけます。



かんさいハートセンター

最新機種導入で 治療力強化

アンギオ装置
バイプレーン

緊急症例に
備える



急性心筋梗塞

24時間 365日 緊急対応

バイプレーン アンギオ装置 2台体制

- 造影剤使用量を低く抑えられる
- 治療効率の向上
→ 治療の時間短縮（被曝低減）
治療の質向上が期待できます。

虚血性心疾患
下肢閉塞性動脈硬化症
不整脈
PM/ICD
など

より低侵襲に、質の高い治療を提供

新生会 総合病院 高の原中央病院

CT

CT装置 追加導入

CT2台体制
予約検査
緊急検査に
十分対応

予約が取りやすく
なりました。

320列CT

1回転で160mm

従来より
正確・高画質・低被ばく

- ✓ 正確な診断の強い味方
- ✓ 患者様に優しい
- ✓ 緊急をより迅速に



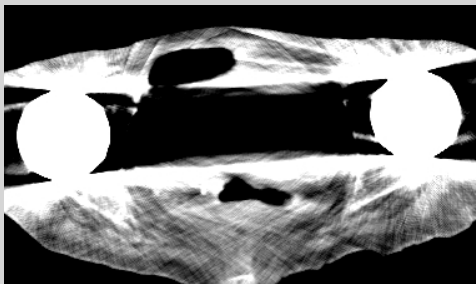
Canon Aquilion ONE

SEMAR (Single Energy Metal Artifact Reduction)

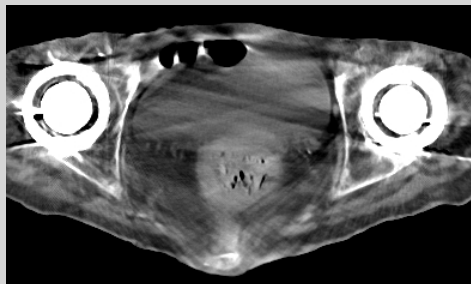
人工関節などの
金属アーチファクトを効果的に低減

金属周辺部の画質が
飛躍的に向上

SEMAR OFF



SEMAR ON

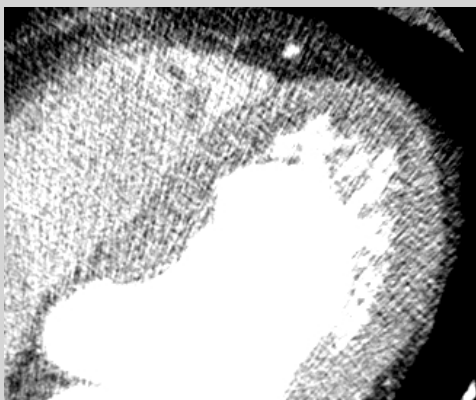


AiCE (Advanced intelligent Clear IQ Engine)

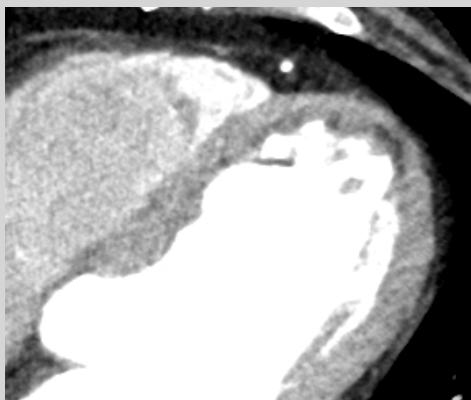
Ai技術搭載
ノイズ成分とシグナル成分を識別

分解能を維持したままノイズを選択的に除去

従来機種



新機種



検査予約



0742-71-1212

→ 「内線番号をどうぞ」
自動アナウンスのあとに



平日昼間・土曜日午前

MRI = 内線 2150

C T = 内線 2200

※ 夜間・土曜日午後等
受付電話番号が異なります。

※ 予約方法の詳細は
冊子裏面をご覧ください。

CT装置について
当院放射線科医師の
説明が動画で
ご覧いただけます。
2分35秒



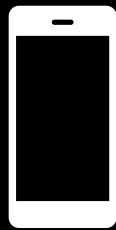
CT

CTで4D 動画が撮れる?!

関節可動を可視化
足関節の動きを動画で診断

※どの部位でも撮像可能

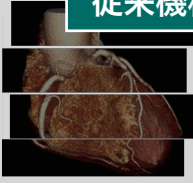
最新
テクノロジー
により
今まで
困難だった
診断ができる



CTで関節が
動く様子を
こちらでご確認
いただけます→
22秒

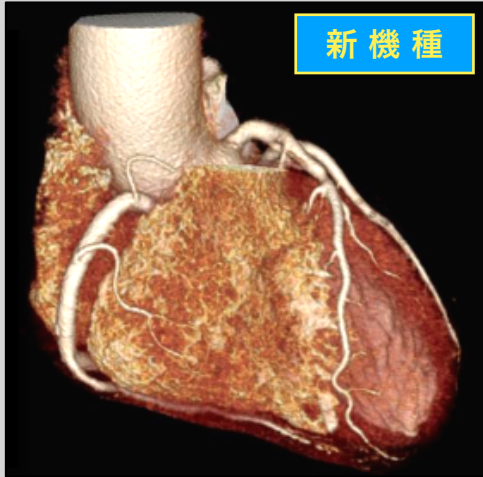


従来機種



従来スライスして撮像していた心臓が

1回転で**160mm**撮像できることにより



新機種

160mm

心臓がまるまる1画像に入る

最新ソフトウェアによる
アーチファクトの軽減 SEMAR / PIQE

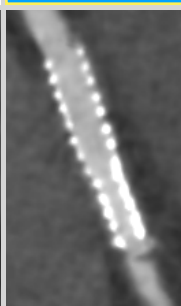
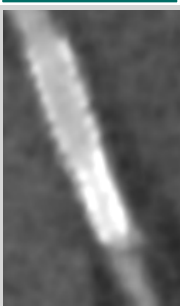
冠動脈ステント内の評価ができる

石灰化もソフトプラークもくっきり

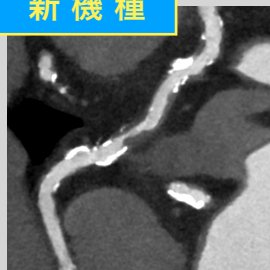
PIQE OFF

PIQE ON

従来機種



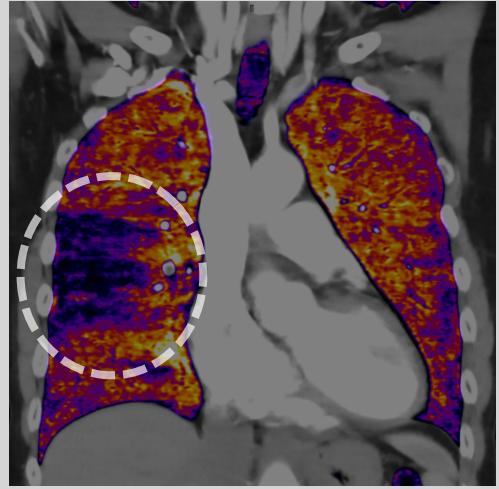
新機種



ステント2.25mm径
細いステント内でも。

肺動脈塞栓 血流低下領域確認
Iodine Map

血流がわかる



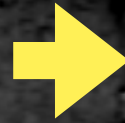
肺塞栓の診断も

デュアルエネルギーCT
→物質の弁別ができる

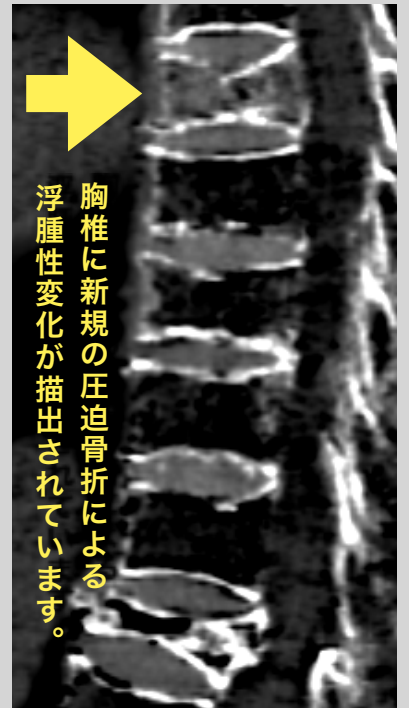
新しいものか？古いものか？
CTでわかる？!

圧迫骨折

椎体新鮮
骨折部位確認



胸椎に新規の圧迫骨折による
浮腫性変化が描出されています。



デュアルエネルギーCTについて
当院放射線医師が説明しています→
1分



MRI

MRI装置 更新導入

より短時間で
質の高い
診断素材を
提供

一歩進んだ
診断ができる

3T MRI

1.5Tから ^{テスラ}3Tへ

2倍の磁場強度が
S/N比2倍を生み出す

Turbo Suite

早く撮れる

※最大50%の撮像時間短縮を実現

Deep Resolve

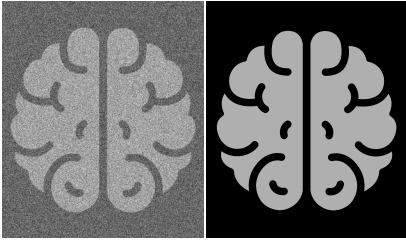
AIを用いた先進的な画像再構成



SIMENS MAGNETOM Vida

落ち着いた空間が患者様の安らぎを提供します

Intelligent Denoising

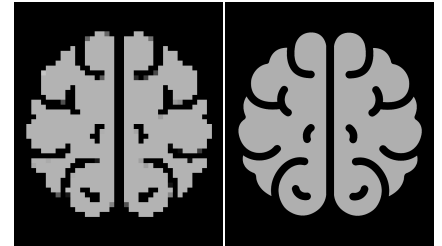


Deep Resolve Gain
ノイズ低減・高画質



Deep Resolve Sharp
高解像度・シャープに

SuperResolution



ノイズが抑えられ
かつ微細な構造まで画像描出

- ✓ より小さな病変の検出
- ✓ 神経路までもが明瞭に検出

MRAでは
より細かい血管と
より末梢の血管まで描出

- ✓ 小さな脳動脈瘤も検出することができる
- ✓ 微小脳梗塞・脳出血も見つけることができる
- ✓ 動脈硬化性狭窄病変の病変形態がより鮮明に評価できる

従来機種



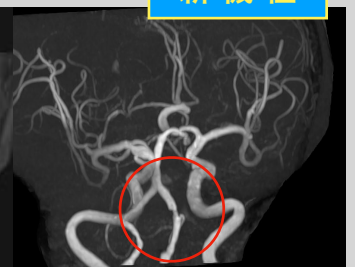
新機種



従来機種



新機種



当院、放射線科医師の
説明が動画で
ご覧いただけます。→
36秒



脳MRIについて
当院、放射線科医師の
説明が動画で
ご覧いただけます。→
3分50秒



CT・MRI予約受付☎

0742-71-1212

☎ → アナウンス 「内線番号をどうぞ…」 →

検査項目	受付時間	月から金	8:30 から	17:00まで	左記以外の時間帯 ※日・祝除く(8:30まで)
		土曜日		13:00まで	
CT			内線	2200	内線 5043
MRI			内線	2150	

MRI

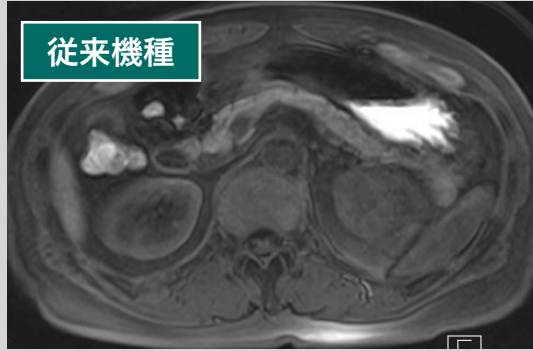
薄く撮って
早く撮れる

MRIが
より高速に

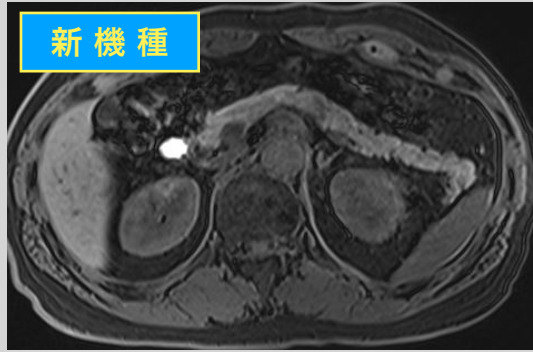
患者様の
苦痛を
軽減します

従来苦手とされてきた腹部領域のMRI

従来機種



新機種



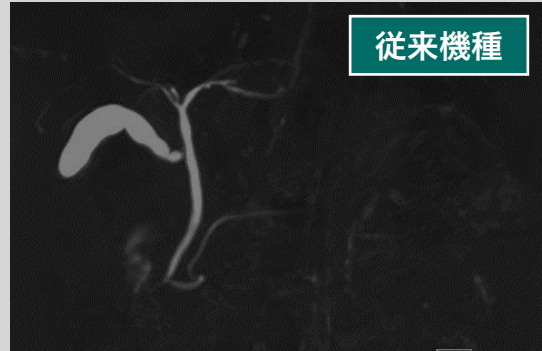
膵臓がより鮮明に

分解能向上によりもたらした画像の鮮明さ

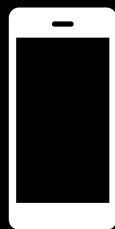
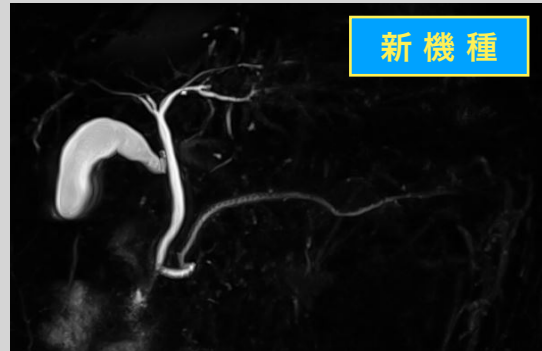
主膵管や肝内胆管などの

末梢がより鮮明に

従来機種



新機種



腹部領域のMRIについて
当院、放射線科医師の
説明が動画で
ご覧いただけます。→
3分40秒



✓ 薄くとっても撮像時間が早い
 尚且つ、画像が鮮明

膝関節
 従来の撮像時間より
約30%短縮※

※ 当院従来機種と比較

	T2 1m39s 5mm	T2* 3m14s 4mm	PD 1m36s 4mm	T1 1m36s 4mm	T2* 3m37s 4mm	STIR 3m37s 4mm
従来機種						
新機種						
	T2 44s 3mm	T2* 3m33s 3mm	PD 52s 3mm	T1 40s 3mm	T2* 3m05s 3mm	STIR 1m20s 3mm

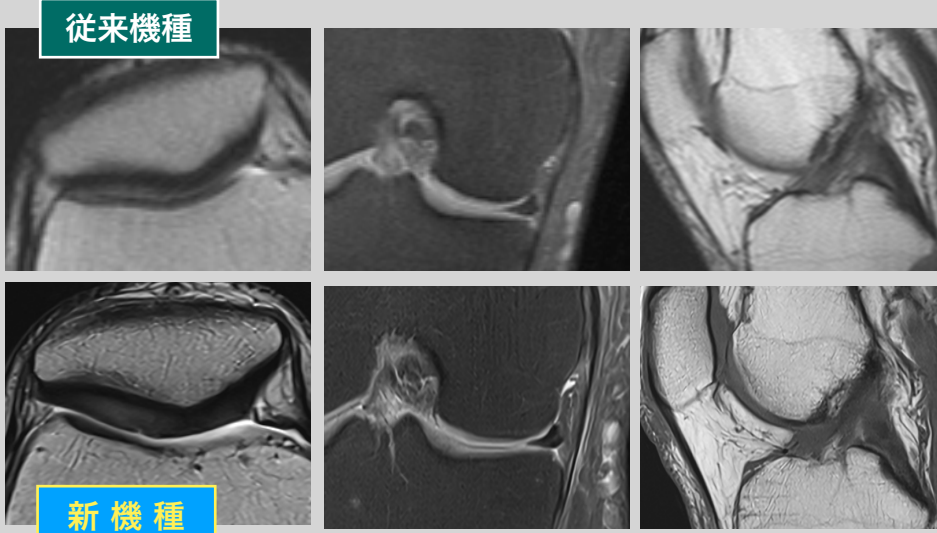
検査時間
15分19秒

検査時間
10分14秒

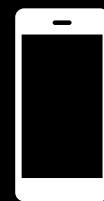
**Essentials of Deep Resolve are
 Deep Resolve Gain & Sharp**

- ✓ ノイズ除去
 - ✓ 空間分解能向上
- 同時に実現

まるで
 実物の関節を
 目の前で見てるかのような
超リアル画像



当院、放射線科医師の
 説明が動画でご覧いただけます。
 1分



検査可能日時：MRI・CTは以下の時間で検査を行なっています（緊急（救急）検査は24時間対応）

MRI・CT	月から金曜日	8:30から17:00まで
	土曜日	8:30から13:00まで

FFR-CTのご紹介

CTは形態的評価だったものが機能的評価ができるようになりました。
病変の存在の評価だけでなく心筋虚血の診断にもCTが活躍します。

狭窄病変を認めた場合
撮像した画像データを元に
スーパーコンピューターで3次元構成
数値流体力学に基づく
高度な血流シミュレーションにより
心筋虚血の有無を判定

カテーテルをしなくても
心筋虚血の評価が可能です

これまでCTが不得意とされてきた
石灰化病変の虚血評価にもFFR-CTは活躍します

[メリット]

- ・追加検査（心筋シンチグラムなど）は不要
- ・結果に問題なければ侵襲的検査である
カテーテル検査は不要
→新たな被曝、造影剤投与不要
→患者様の身体的・時間的・経済的負担軽減
→検査入院の必要がなく外来で検査可能

※検査には条件があります。
検査施行可否の判断は主治医がいたします。

FFR-CTについて
当院循環器内科医師の
説明が動画で
ご覧いただけます。
6分20秒



新生会 総合病院

高の原中央病院 かんさいハートセンター



心臓・血管疾患 が疑われる場合

下記、ハートコールにご連絡ください

※ 365日24時間 循環器専門の医師が対応します

TEL **080-2511-0261**

**365日24時間
循環器専門医師対応**



Kansai Heart Center

新生会 総合病院

高の原中央病院



病床数

249床

一般病床 199床 [内HCU 8床含む]
回復期リハビリテーション病床 50床
人工透析 40床

一般外来

総合診療科・内科、消化器内科、呼吸器内科、脳神経内科、血液内科、腎臓内科
循環器内科、心臓血管外科、外科、整形外科、産婦人科、泌尿器科、耳鼻咽喉科
放射線科、麻酔科、リハビリテーション科、形成外科

専門外来

リウマチ・膠原病専門外来（予約制）、内分泌・糖尿病専門外来（予約制）
人工関節専門外来（予約制）、IBD専門外来、慢性腎臓病専門外来
物忘れ・頭痛専門外来(予約制)・セカンドオピニオン（予約制）
ロボットリハビリテーション（完全予約制）、脳神経外科、救急科

人間ドック、各種健康診断

地域医療連携センター

直通TEL 0742-71-1686

直通FAX 0742-71-0088

<https://www.takanohara-ch.or.jp/>

当院ホームページ



CT・MRIのご予約は

☎ **0742-71-1212**

**24時間
受付対応**

※日・祝日除く

→ アナウンス 「内線番号をどうぞ…」 ↓

検査項目	受付時間	月から金	8:30 から	17:00まで	左記以外の時間帯 ※(8:30以降)日・祝除く
		土曜日		13:00まで	
CT		内線 2200			内線 5043
MRI		内線 2150			

検査可能日時 ※緊急（救急）検査は24時間対応

CT・MRI	月から金曜日	8:30から17:00まで
		土曜日

検査結果のお渡し：検査日より翌診療日に発送いたします

※ お急ぎの場合は当日対応が可能な場合があります。ご予約時にご相談ください

- 検査のご予約は先生方からのご依頼に限らせていただきます。
 - 造影検査（MRI/CT）ご依頼の場合は、ご依頼元の先生にて、造影検査及び副作用のご説明を行なっていただき、当院指定の「造影剤使用に関する同意書」の作成をお願いしております。詳しくはご予約時にお問い合わせください。
- 患者様へ 検査当日は総合受付にお越しいただくようご説明ください。